

The Atlas Copco logo is displayed in white italicized text within a blue rectangular box. The box is positioned in the upper right corner of the advertisement. The background of the entire page is a photograph of a worker in a high-visibility yellow suit and orange helmet, standing next to a large industrial drilling rig. The worker is holding a long, dark metal drill pipe that extends upwards. In the background, a yellow and grey Atlas Copco generator or power unit is visible. The overall scene is set outdoors on a construction site.

Atlas Copco

A technical drawing of a drill bit or tool joint is overlaid on a blue triangular graphic in the bottom left corner. The drawing includes various dimensions and labels such as 'C-C (1:3)', 'Ø12', 'Ø12.5', 'Ø13', 'Ø14', 'Ø15', 'Ø16', 'Ø17', 'Ø18', 'Ø19', 'Ø20', 'Ø21', 'Ø22', 'Ø23', 'Ø24', 'Ø25', 'Ø26', 'Ø27', 'Ø28', 'Ø29', 'Ø30', 'Ø31', 'Ø32', 'Ø33', 'Ø34', 'Ø35', 'Ø36', 'Ø37', 'Ø38', 'Ø39', 'Ø40', 'Ø41', 'Ø42', 'Ø43', 'Ø44', 'Ø45', 'Ø46', 'Ø47', 'Ø48', 'Ø49', 'Ø50', 'Ø51', 'Ø52', 'Ø53', 'Ø54', 'Ø55', 'Ø56', 'Ø57', 'Ø58', 'Ø59', 'Ø60', 'Ø61', 'Ø62', 'Ø63', 'Ø64', 'Ø65', 'Ø66', 'Ø67', 'Ø68', 'Ø69', 'Ø70', 'Ø71', 'Ø72', 'Ø73', 'Ø74', 'Ø75', 'Ø76', 'Ø77', 'Ø78', 'Ø79', 'Ø80', 'Ø81', 'Ø82', 'Ø83', 'Ø84', 'Ø85', 'Ø86', 'Ø87', 'Ø88', 'Ø89', 'Ø90', 'Ø91', 'Ø92', 'Ø93', 'Ø94', 'Ø95', 'Ø96', 'Ø97', 'Ø98', 'Ø99', 'Ø100'.

Серия DrillAir

Для наземных инженерных работ, бурения
и взрывных работ, бурения скважин на
воду и геотермального бурения





DrillAir — управление в ваших руках

Компания «Атлас Копко» является экспертом в области подачи сжатого воздуха при любом расходе и давлении. Компрессор DrillAir обеспечивает идеальное сочетание давления и расхода и позволяет полностью контролировать эти параметры, экономя при этом топливо.

Не существует универсального решения, обеспечивающего эффективное бурение. В зависимости от глубины скважины и размера пневмоударника подходящий компрессор будет иметь решающее значение. Выберите подходящий продукт для вашей основной деятельности и получите **гибкость**, чтобы адаптироваться к изменениям глубины бурения и размера пневмоударника.

DrillAir **легко перемещать, эксплуатировать и обслуживать**. Весь компрессор может уместиться на одном погрузчике с буровой установкой, а новый контроллер Хс4004 предоставляет множество функций одним нажатием кнопки. Интервалы обслуживания DrillAir могут составить до 1000 часов, а для двигателя — до 500 часов.

<p>ТОПЛИВНАЯ ЭКОНОМИЧНОСТЬ</p> 	<p>1 ПОГРУЗЧИК для ТРАНСПОРТИРОВКИ КОМПРЕССОРА И БУРОВОЙ УСТАНОВКИ</p> 
--------------------------------------------------------------------------------------------------------------------------	----------------------------------------------------------------------------------------------------------------------------------------------------------------------

<p>stage V + СООТВЕТСТВИЕ ТРЕБОВАНИЯМ</p>	<p>НИЗКИЕ ОБЩИЕ ЭКСПЛУАТАЦИ- ОННЫЕ ЗАТРАТЫ</p> 	<p>Хс4 КОНТРОЛЛЕР SMART AIR 4</p> 
--------------------------------------------------------------	--------------------------------------------------------------------------------------------------------------------------------------------------	-------------------------------------------------------------------------------------------------------------------------------------



Технология эффективного бурения

Более быстрое бурение и сокращение затрат на топливо

Компрессор DrillAir оснащен технологией, которая повышает эффективность бурения, позволяя при этом экономить топливо. Благодаря **AirXpert 2.0**, нашей системе управления производительностью, вы можете полностью контролировать расход и давление компрессора. AirXpert 2.0 также представляет собой сочетание усовершенствований программного обеспечения и лучших компонентов для повышения эффективности компрессора. Оператор может регулировать расход или давление, а компрессор автоматически выполняет регулировку другого параметра.

Благодаря AirXpert 2.0 в сочетании с лучшими двигателями на рынке и винтовым элементом собственной разработки «Атлас Копко» компрессор DrillAir позволяет **бурить больше метров в час**.

Повышенная производительность — Dynamic Flow Boost

Dynamic Flow Boost обеспечивает **дополнительный расход 10%** при продувке и во время заполнения буровой колонны. Это означает более быструю продувку, заполнение буровой колонны и **меньшее время для завершения** работы по бурению скважины.

Повышенная универсальность — XPR от «Атлас Копко»

Запатентованная технология XPR компании «Атлас Копко» **расширяет диапазон рабочего давления до 15 бар**. Эта настройка давления помогает предотвратить образование пустот в процессе бурения по наносам, а также позволяет использовать один компрессор как для геотермального бурения, так и для бурения под свайные опоры. XPR доступен только для модели Y35 в качестве дополнительного оборудования.

Высокая надежность — OilXpert

Интеллектуальная электроника **увеличивает срок службы критически важных компонентов DrillAir**. OilXpert — это наша технология для регулирования температуры масла, контроля уровня конденсата, продления срока службы компрессорного масла и, в конечном счете, защиты винтового элемента от износа.

Не сжимайте воздух – управляйте им!

Контроллер Smart Air Xc4004

Инновационный контроллер Smart Air Xc4004 Мы считаем, что контроллер должен обеспечивать вам полный контроль, интуитивность управления и, что наиболее важно, удобство эксплуатации и навигации. Интеллектуальные средства управления также **защищают ваши инвестиции**: повышайте эффективность и снижайте эксплуатационные расходы на оборудование с помощью расширенных аналитических данных.

Усовершенствованные функции:



Smart – интеллектуальный интерфейс пользователя с удобным доступом к ключевым параметрам.



Mirror – зеркальное применение для дистанционного управления.



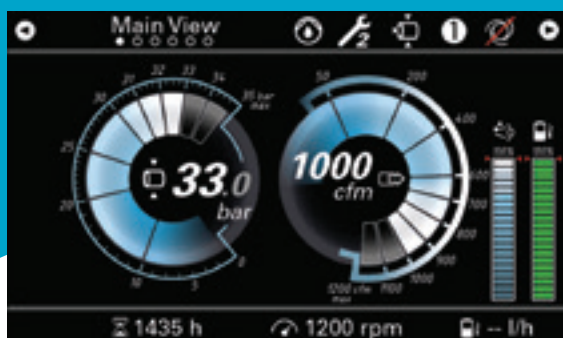
Audible – система звуковой сигнализации для контроля отклонений.



Robust – надежная конструкция, защищающая от попадания воды и пыли (класс защиты IP67).



Takes – высокая эффективность, широкие возможности управления и подключения.



Доступ к статистической информации для анализа

- Простой доступ к 15 параметрам в графическом режиме.
- Увеличенное время безотказной работы благодаря профилактическому техническому обслуживанию.



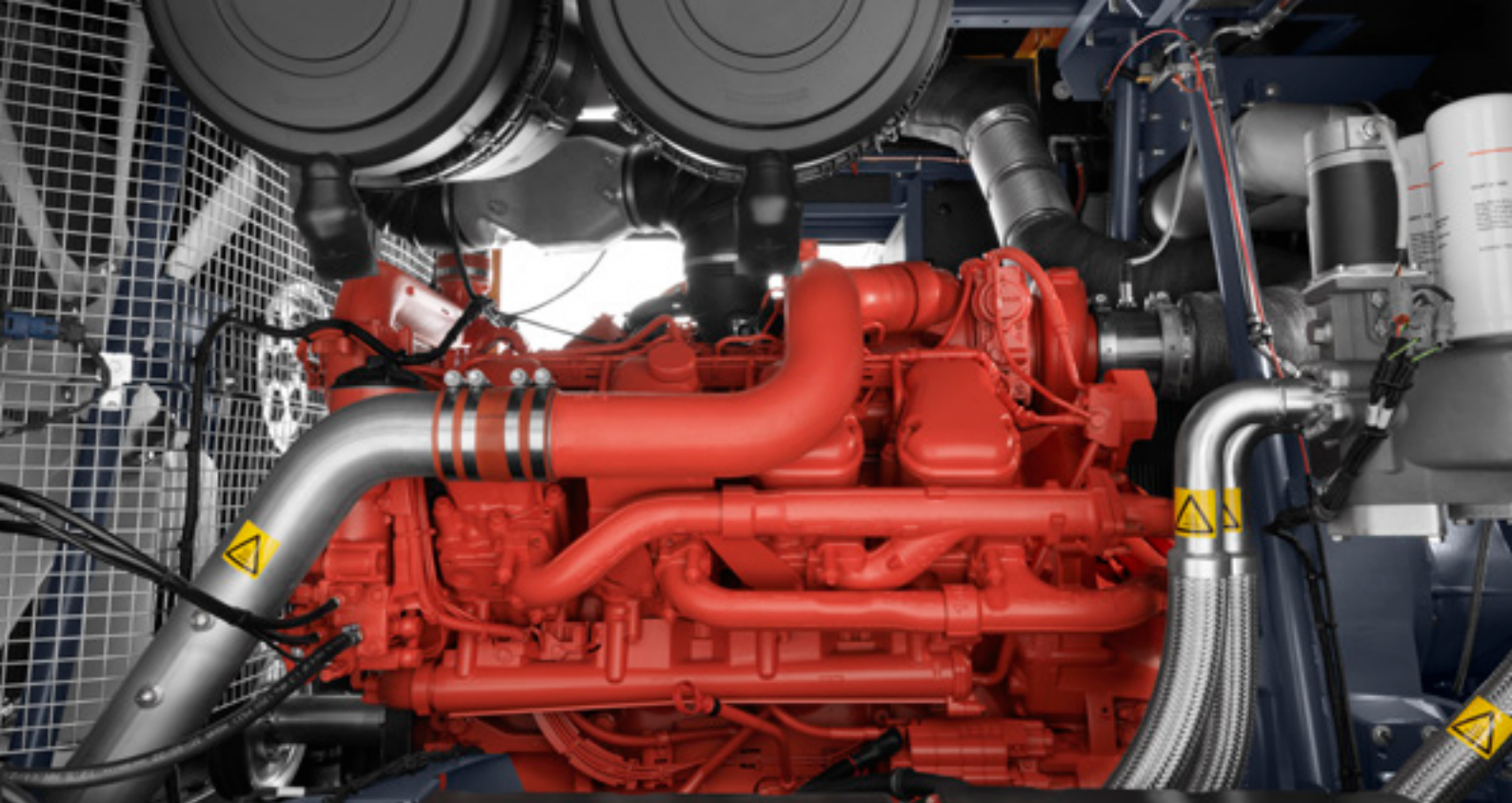
Простой в использовании интерфейс

- 7-дюймовый антибликовый светодиодный экран.
- Одновременное отображение давления и контроль повышения расхода на выходе, необходимые для вашей области применения.
- Видимые уровни топлива и жидкости AdBlue®, а также наработка в часах позволяют избежать нежелательных простоев.
- Персонализированное взаимодействие благодаря настройкам систем измерения и языка.

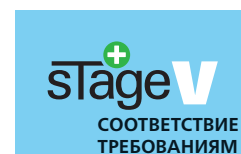
SMART AIR
Xc4004
РЕГУЛЯТОР

Экономия времени благодаря дистанционному управлению

- Зеркальное применение: управляйте компрессором подачи воздуха через второй контроллер в точке использования.
- Все параметры машины регулируются дистанционно: автоматическая нагрузка/разгрузка, Dynamic Flow Boost, различные настройки давления/производительности, аварийный останов...
- Проводное или дистанционное радиоподключение RRC.



Раскройте потенциал вашего компрессора DrillAir



Двигатели нового поколения

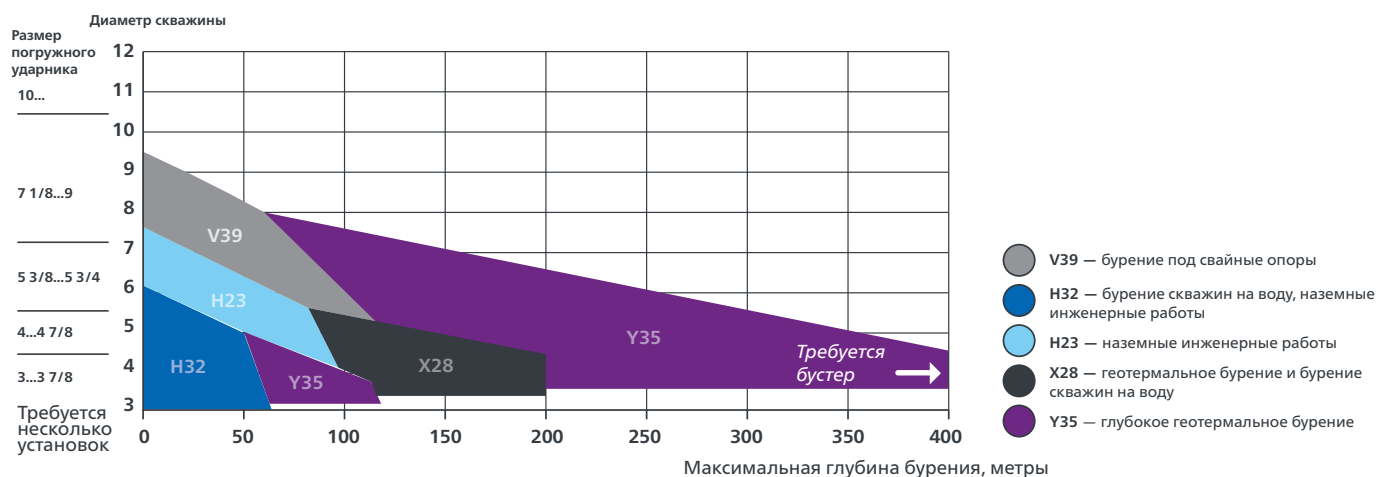
Мы выбрали самые мощные и современные двигатели для компрессоров серии DrillAir, которые **соответствуют требованиям Stage V** — новейшего европейского стандарта по выбросам.

Двигатели стандарта Stage V **снижают выбросы вредных NO_x и твердых частиц почти до нуля**, защищая окружающую среду. Двигатели Scania используют технологии селективного каталитического разложения (SCR), дизельного катализатора окисления (DOC) и дизельного фильтра твердых частиц (DPF) для соответствия требованиям законодательства по выбросам Stage V. При впрыске присадки на основе мочевины, AdBlue® / DEF (жидкость для нейтрализации выхлопных газов дизельного двигателя), в систему дополнительной очистки отработавших газов происходит химическая реакция, которая преобразует вредные оксиды азота (NO_x) в двухатомный азот (N_2) и воду.

Эти современные двигатели Scania сводят к минимуму как эксплуатационные расходы, так и воздействие вашего оборудования на окружающую среду. Благодаря сочетанию этого двигателя и маслозаполненного винтового элемента собственной разработки наши компрессоры DrillAir обеспечивают **лучшие в отрасли показатели топливной эффективности**.

Какая установка подходит для вашей работы?

Благодаря AirXpert 2.0 вы можете использовать компрессор DrillAir с различными настройками расхода и давления. Выбирая установку DrillAir, учитывайте вашу основную деятельность, чтобы получить максимальную эффективность, и будьте уверены, что компрессор также справится с дополнительными задачами.





Технические характеристики

		V21	H23
Диапазон нормального эффективного рабочего давления	бар (изб.)	16-25	13-20
Номинальный расход при максимальном рабочем давлении	м³/мин (л/с)	21,3 (355) при 25 бар	22,8 (380) при 20 бар
Расход в режиме Dynamic Flow Boost	м³/мин (л/с)	Н/Д*	Н/Д*
AirXpert 2.0		Да	Да
XPR		NA	NA
Расход топлива при 100%	л/ч	51,86	50,51
Расход топлива при 75%	л/ч	38,32	37,94
Расход топлива при 50%	л/ч	32,39	30,86
Расход топлива при 25%	л/ч	26,37	24,91
Двигатель		Scania DC 09	Scania DC 09
Мощность двигателя (DIN 627 1)	кВт	232	232
Соответствие нормам по выхлопам		Stage V	Stage V
Объем бака для жидкости AdBlue®	л	70	70

*Dynamic Flow Boost отключен из-за ограничений по шуму.

Размеры и масса:

Для DrillAir V21 и H23

		Вагонное шасси	На опоре	Тандем
Размеры (Д x Ш x В)	м	4,9 x 2,1 x 2,2	4 x 2,1 x 2,2	6 x 2,1 x 2,5
Объем топливного бака	л	700	700	520
Масса (без топлива и жидкости AdBlue®)	кг	5426	4750	6461
Масса (с топливом и жидкостью AdBlue®)	кг	6274	5598	7309



H32	V28	X28	V39	Y35
13-20	16-25	16-30	16-25	22-35 (15-35 с XPR)
33 (550) при 20 бар	30,3 (505) при 25 бар	29,04 (484) при 30 бар	39,3 (655) при 25 бар	34,8 (580) при 35 бар
38,52 (642) при 13 бар	32,94 (549) при 16 бар**	33,9 (565) при 16 бар	43,92 (732) при 16 бар	38,88 (648) при 15 и 22 бар
Да	Нет	Да	Да	Да
NA	NA	NA	NA	До 15 бар
72,76	77,03	74,24	82,1	82,6
51,16	55,09	55,14	58,4	59,9
41,77	43,82	45,36	45,3	48,1
30,95	36,79	35,95	NA	38,7
Scania DC 13	Scania DC 13	Scania DC 13	Scania DC 16	Scania DC 16
368	368	368	478	478
Stage V	Stage V	Stage V	Stage V	Stage V
70	70	70	70	70

** Пневматическая система регулирования с клапаном двойного давления

Размеры и масса:

Для DrillAir X28, V28 и H32

		Вагонное шасси	На опоре	Тандем
Размеры (Д x Ш x В)	м	4,9 x 2,1 x 2,2	4 x 2,1 x 2,2	6 x 2,1 x 2,5
Объем топливного бака	л	700	700	520
Масса (без топлива и жидкости AdBlue®)	кг	5936	5260	6454
Масса (с топливом и жидкостью AdBlue®)	кг	6786	6110	7304

Для DrillAir Y35, V39

		Вагонное шасси	На опоре	Тандем
Размеры (Д x Ш x В)	м	6,2 x 2,2 x 2,5	4,1 x 2,2 x 2,5	6,9 x 2,4 x 3,1
Объем топливного бака	л	750	1200	1200
Масса (без топлива и жидкости AdBlue®)	кг	6916 (без пазов под вилочный погрузчик: 6796)	6324	8518
Масса (с топливом и жидкостью AdBlue®)	кг	7690 (без пазов под вилочный погрузчик: 7570)	7489	9683

Решения для энергетической техники

Подразделение энергетической техники компании «Атлас Копко» всегда смотрит в будущее. Для нас создание преимуществ для заказчиков заключается в предвидении и обеспечении ваших будущих потребностей без нарушений наших принципов защиты окружающей среды. Чтобы быть долгосрочным партнером, мы должны всегда смотреть в будущее и предвосхищать ваши потребности.

Воздушные компрессоры

Готовность к работе



- 1–5 м³/мин
- 7–12 бар

Универсальность



- 5,5–22 м³/мин
 - 7–20 бар
- *Доступны варианты с дизельным и электрическим двигателем

Увеличенная производительность



- 19–116 м³/мин
- 10–345 бар

Ручной инструмент

Пневматический инструмент



- Отбойные молотки (2,5 – 40 кг)
- Перфораторы (5 – 25 кг)
- Перфораторы для подземного бурения
- Дополнительные пневматические инструменты

Гидравлический инструмент



- Отбойные молотки (11 – 40 кг)
- Дополнительные гидравлические инструменты
- Аккумуляторные батареи

Инструмент с приводом от бензинового двигателя



- Отбойные молотки и шпалоподбойки (25 кг)
- Комбинированные перфораторы (23 кг)

Дизельные генераторы



- Портативные
- Мобильные
- Промышленные

*Доступны различные конфигурации для обеспечения энергии на проектах любого масштаба

Осветительные мачты



- Дизельные, светодиодные и МН
- Электрические, светодиодные
- Аккумуляторные, светодиодные

Дренажные насосы



- Погружные
- Для поверхностных работ
- Компактные, передвижные

*Доступны варианты с дизельным и электрическим двигателем

Приведенные фотографии и иллюстрации могут изображать оборудование с опциональными и/или дополнительными компонентами, которые не входят в стандартную модификацию данного продукта и, следовательно, не входят в комплект поставки этого продукта, если покупатель не приобретает такие опциональные/дополнительные компоненты отдельно. Мы оставляем за собой право изменять технические характеристики и конструкцию изделий, описанных в данном буклете, без предварительного уведомления. Не все продукты доступны на каждом из рынков.

Atlas Copco

Подразделение энергетической техники компании «Атлас Копко»
www.atlascopco.com/ptba